

Enregistrer votre garantie

Pour enregistrer votre garantie, remplissez le formulaire en ligne sur www.chacon.com/warranty

0. Tutoriel vidéo

Afin de simplifier la compréhension et l'installation de nos packs et de nos solutions, nous avons opté pour des notices filmées: vous pouvez les visionner sur notre chaîne [Youtube.com/c/dio-connected-home](https://www.youtube.com/c/dio-connected-home), dans l'onglet **playlists**.

1. Installer l'interrupteur lumière

Ce produit doit être installé conformément aux règles d'installation et de préférence par un électricien qualifié. Une installation incorrecte et/ou une utilisation incorrecte peuvent entraîner des risques de choc électrique ou d'incendie. Couper l'alimentation électrique avant toutes interventions. Dénuder les câbles d'environ 8mm pour avoir une bonne surface de contact.

- 1 Raccorder L (brun ou rouge) sur la borne L du module
- 2 Raccorder le câble venant de l'ampoule (brun ou rouge) sur la borne L1 du module
- 3 Raccorder le condensateur en parallèle de l'ampoule pour un fonctionnement optimal.

2. Associer l'interrupteur avec une commande DiO 1.0

Ce produit est compatible avec l'ensemble des commandes DiO 1.0 : télécommandes, interrupteurs et détecteurs sans fil.

Appuyer 2 fois rapidement sur le bouton central, la LED commence à clignoter lentement en vert clair. Dans les 15 secondes, appuyer sur le bouton 'ON' de la télécommande, l'interrupteur sans fil ou détecteur DiO 1.0, la LED de l'interrupteur clignote vert clair rapidement pour confirmer l'association.

Attention : Si vous n'appuyez pas sur le bouton 'ON' de votre commande dans les 15 secondes, l'interrupteur sortira du mode apprentissage ; vous devez reprendre au point 1 pour l'association.

L'interrupteur peut être lié jusqu'à 6 commandes DiO différentes. Si la mémoire est pleine, vous ne pourrez pas installer une 7ème commande, voir paragraphe 2.1 pour effacer une commande.

2.1 Effacer une commande DiO 1.0

Pour supprimer une commande de l'interrupteur :

- Appuyer 2 fois rapidement sur le bouton central de l'interrupteur, la LED commence à clignoter lentement en vert clair.
- Appuyer sur la touche 'OFF' de la commande DiO à effacer, la LED clignote vert clair rapidement pour confirmer l'effacement.

Pour supprimer toutes les commandes associées à l'interrupteur :

- Appuyer durant 7 secondes sur le bouton central, jusqu'à ce que la LED devienne violette, et lâcher.

3. Ajouter l'interrupteur à l'application

3.1 Créer votre compte DiO One

- Scanner le qr code pour télécharger l'appli gratuite **DiO One** sur l'App Store d'iOS ou sur Google Play pour Android.
- Créer un compte en suivant les instructions sur l'appli.

3.2 Connecter l'interrupteur à votre réseau Wi-Fi

- Scanner le Qr code du produit pour télécharger l'application et créer votre compte.
- Dans l'appli, sélectionner "Mes appareils", appuyer sur "+".
- Sélectionner « Inter Lumière Dio Connects ».
- Alimenter l'interrupteur et appuyer 3 secondes sur le bouton central, la LED clignote rapidement rouge.
- Suivre l'assistant d'installation sur l'application.

Attention : en cas de modification du réseau et/ou mot de passe du Wi-Fi, faire un appui long sur l'icône du produit. Ensuite, suivre les instructions sur l'appli pour mettre à jour votre Wi-Fi.

3.3 Désactiver le Wi-Fi de l'interrupteur

- Appuyer 3 secondes sur le bouton central, lâcher et appuyer 2 fois rapidement pour désactiver le Wi-Fi de l'interrupteur.
- Lorsque le Wi-Fi est désactivé, la LED de l'interrupteur apparaît mauve quelques secondes. Pour le réactiver, appuyer 3 secondes, lâcher et appuyer 2 fois.

Note: Les programmations créées via votre smartphone seront toujours actives lorsque le Wi-Fi est désactivé.

3.4 États lumineux de l'interrupteur

Rouge fixe : l'interrupteur n'est pas connecté au réseau Wi-Fi
Bleu clignotant : l'interrupteur est correctement connecté au Wi-Fi
Bleu fixe : l'interrupteur est connecté au Cloud, passe au blanc après quelques secondes
Blanc fixe : interrupteur est en fonctionnement
Mauve fixe : le Wi-Fi de l'interrupteur est désactivé
Vert clignotant : mise à jour en cours

3.5 Associer avec un assistant vocal

- Activer le service ou la skil «One 4 All» dans votre assistant vocal.
- Entrer les informations de votre compte DiO One.
- Vos appareils apparaitront automatiquement dans l'application de votre assistant.

4. Réinitialiser l'interrupteur

Pour rétablir l'interrupteur à ses réglages d'usine :

Appuyer durant 12 secondes sur le bouton central, jusqu'à ce que la LED clignote en bleu clair et lâcher. Deux clignotements rouge confirmeront la réinitialisation.

5. Utilisation

Avec la télécommande/ interrupteur DiO :

Appuyer sur le bouton "ON" ("OFF") de votre commande DiO pour allumer (éteindre) la lumière.

Sur l'interrupteur :

- Allumer/éteindre la lumière en appuyant 1 fois sur le bouton correspondant.

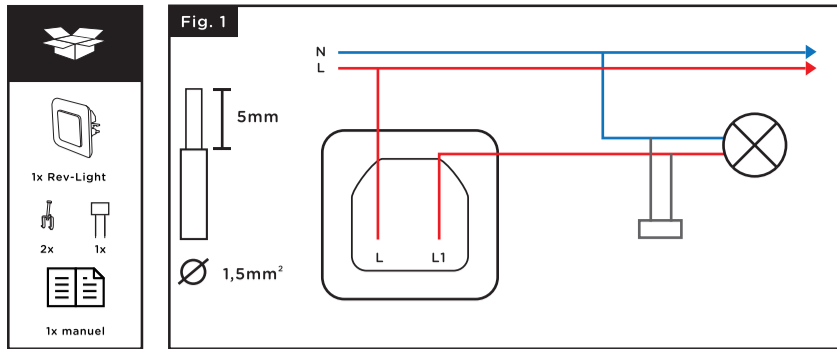
Avec votre smartphone, via DiO One:

- allumer/éteindre de n'importe où
- Créer une minuterie programmable : régler à la minute près avec une extinction ou un allumage, sélectionner le(s) jour(s) de la semaine, minuterie unique ou répété.
- Créer un compte à rebours : la lumière (the light) se ferme automatiquement après le temps imparti.
- Simulation de présence : sélectionner la durée d'absence et les périodes d'allumage, l'interrupteur s'allumera de manière aléatoire afin de protéger votre maison.

6. Résolution de problèmes

La lumière ne s'allume pas avec une commande ou détecteur DiO:

Vérifier que votre interrupteur est bien connecté au courant électrique. Vérifier la polarité et/ou l'épaisseur des piles de votre commande. Vérifier que la mémoire de votre interrupteur n'est pas pleine, l'interrupteur peut être lié à maximum 6 commandes DiO (télécommande, interrupteur et/ou détecteur), voir paragraphe 2.1 pour effacer une commande.



Assurer vous d'utiliser une commande utilisant le protocole DiO 1.0.

L'interrupteur n'apparaît pas sur l'interface de l'appli:

Vérifier l'état lumineux de l'interrupteur:

LED rouge fixe : vérifier l'état du routeur Wi-Fi.

LED bleu clignotante : vérifier l'accès à Internet.

S'assurer que la connexion Wi-Fi et Internet est fonctionnelle et que le réseau est à portée de l'interrupteur.

S'assurer que le Wi-Fi soit sur une bande 2,4GHz (ne fonctionne pas en 5GHz).

Lors de la configuration, votre smartphone doit être sur le même réseau Wi-Fi que l'interrupteur.

L'interrupteur peut uniquement être ajoutée à un compte. Un même compte DiO One peut-être utilisé par tous les membre d'un même foyer.

Important : Une distance minimale d'1-2m est requise entre deux récepteurs DiO (module et/ou prise). La portée entre l'interrupteur et la commande DiO peut être diminuée par l'épaisseur des murs, ou un environnement sans fil existant.

7. Caractéristiques techniques

Protocole: 433,92 MHz by DiO
Fréquence Wi-Fi: 2,4GHz
EIRP: max. 0,7 mW
Portée avec une commande DiO : 50m (en champ libre)
Max. 6 émetteurs DiO 1.0 associés
Température de fonctionnement: 0 à 35°C
Alimentation: 220 - 240 V - 50Hz
Max.: 100W
d x h : 85 x 85 x 37 mm

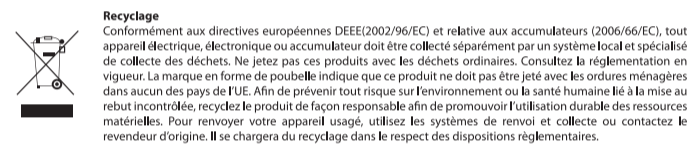
Utilisation intérieure (IP20), ne pas utiliser dans un environnement humide.

Courant alternatif



8. Compléter votre installation

Complétez votre installation avec les solutions DiO pour contrôler votre chauffage, votre éclairage, vos volets roulants, votre jardin ou encore visualiser ce qui se passe chez vous avec la vidéosurveillance. Facile, qualitatif, évolutif et économique, découvrez toutes les solutions DiO connected home sur www.chacon.com



Recyclage
Conformément aux directives européennes DEEE(2002/96/EC) et relative aux accumulateurs (2006/66/EC), tout appareil électrique, électronique ou accumulateur doit être collecté séparément par un système local et spécialisé de collecte des déchets. Ne jetez pas ces produits avec les déchets ordinaires. Consultez la réglementation en vigueur. La marque en forme de poubelle indique que ce produit ne doit pas être jeté avec les ordures ménagères dans aucun des pays de l'UE. Afin de prévenir tout risque sur l'environnement ou la santé humaine lié à la mise au rebut incontrôlée, recyclez le produit de façon responsable afin de promouvoir l'utilisation durable des ressources matérielles. Pour renvoyer votre appareil usagé, utilisez les systèmes de retrait et collecte ou contactez le revendeur d'origine. Il se chargera du recyclage dans le respect des dispositions réglementaires.

CHACON déclare que l'interrupteur volet REV-LIGHT est conforme aux exigences essentielles et aux autres dispositions pertinentes de la directive RED 2014/53/EU. Le texte complet de la déclaration UE de conformité est disponible à l'adresse internet suivante: www.chacon.com/conformity



Registreren van uw garantie

Vul om uw garantie te registreren het onlineformulier in op www.chacon.com/nl/warranty.

0. Videotutorial

We hebben een serie videotutorials gemaakt om het gebruik en het installeren van onze oplossingen gemakkelijker te maken. U kunt deze bekijken op ons YouTube-kanaal [Youtube.com/c/dio-connected-home](https://www.youtube.com/c/dio-connected-home) onder **Playlists**.

1. Installeren van de lichtschakelaar

Dit product moet geïnstalleerd worden in overeenstemming met de installatievoorschriften en bij voorkeur door een gekwalificeerde elektricien. Onjuiste installatie en/of onjuist gebruik kan leiden tot risico op elektrische schokken of brand. Sluit de stroom af vóór elke handeling. Strip circa 8 mm van de draden om een goed contactoppervlak te hebben.

- 1 Sluit L (bruin of rood) aan op de L-aansluiting van de module.
- 2 Sluit de draad van de lamp (bruin of rood) aan op de L1-aansluiting van de module.
- 3 Sluit de condensator parallel aan de lamp aan voor een optimale werking.

2. Koppelen van de schakelaar aan een DiO 1.0-bedieningselement

Dit product is compatibel met alle DiO 1.0-apparaten: afstandsbedieningen, draadloze schakelaars en detectoren.

Druk tweemaal kort op de middelste knop; de led-indicator begint langzaam lichtgroen te knipperen. Druk binnen 15 seconden op de Aan-knop op de afstandsbediening; de led-indicator van de schakelaar knippert snel lichtgroen om de koppeling te bevestigen.

Waarschuwing: Als u niet binnen 15 seconden op de Aan-knop van het bedieningselement drukt, dan schakelt de schakelaar de koppelingsmodus uit. U moet dan opnieuw starten vanaf punt 1 om te koppelen.

De schakelaar kan gekoppeld worden aan 6 verschillende DiO-bedieningselementen. Als het geheugen vol is, dan kunt u geen 7de bedieningselement toevoegen. Zie paragraaf 2.1 voor het verwijderen van een bedieningselement.

2.1 Ongedaan maken van de koppeling aan een DiO-bedieningselement

Om een bedieningselement te verwijderen van de schakelaar:

- Druk tweemaal kort op de middelste knop van de schakelaar; de led-indicator begint langzaam lichtgroen te knipperen.
- Druk op de Uit-knop van het DiO-bedieningselement dat u wilt verwijderen; de led-indicator knippert snel lichtgroen om het verwijderen te bevestigen.

Om alle gekoppelde DiO-bedieningselementen te verwijderen:

- Houd de koppelingsknop van de schakelaar gedurende 7 seconden ingedrukt tot de led-indicator paars wordt en laat dan los.

3. Toevoegen van de schakelaar in de app

3.1 Aanmaken van uw DiO One-account

- Scan de QR-code om de gratis **DiO One**-app te downloaden vanaf de iOS App Store of Android Google Play.
- Volg de instructies in de app om uw account aan te maken.

3.2 Verbinden van de schakelaar met het wifi-netwerk

- Selecteer in de app 'My devices' (Mijn apparaten), tik op '+' en vervolgens op 'Install the Connect Wi-Fi device' ('Connect Wi-Fi-apparaat installeren').
 - Selecteer 'DIO Connect Light switch' (DIO Connect-lichtschakelaar).
 - Schakel de DiO-schakelaar in en houd de middelste knop 3 seconden ingedrukt; de led-indicator knippert snel rood.
 - Tik binnen 3 minuten op 'Install the Connect Wi-Fi device' ('Connect Wi-Fi-apparaat installeren') in de app.
 - Volg de installatiewizard in de app.
- Waarschuwing:** Als het wifi-netwerk of het wachtwoord gewijzigd is, houd dan de koppelingsknop 3 seconden ingedrukt en houd in de app het apparaatsymbool ingedrukt. Volg hierna de instructies in de app om de wifi te updaten.

3.3 Uitschakelen van de wifi van de schakelaar

- Houd de middelste knop 3 seconden ingedrukt, laat vervolgens los en tik tweemaal om de wifi van de schakelaar uit te schakelen.
- Als de wifi uitgeschakeld is, dan brandt de led-indicator van de schakelaar paars. Houd opnieuw 3 seconden ingedrukt, laat los en tik tweemaal om de wifi in te schakelen en uw lamp te bedienen met uw smartphone.

Opmerking: Het tijdschema dat u geprogrammeerd heeft via uw smartphone blijft geactiveerd.

3.4 Statusindicator op de schakelaar

- Rood brandend: de schakelaar is niet verbonden met het wifi-netwerk
- Blauw knipperend: de schakelaar is verbonden met de wifi
- Blauw brandend: de schakelaar is verbonden met de cloud; wordt enkele seconden later wit
- Wit brandend: de schakelaar is ingeschakeld (kan worden uitgeschakeld in de app - discrete modus)
- Paars brandend: de wifi is uitgeschakeld
- Groen knipperend: update downloaden

3.5 Verbinden met uw spraakassistent

- Activeer de 'One 4 All'-skill in uw spraakassistent.
- Voer uw DiO One-accountgegevens in.
- Uw apparaten verschijnen automatisch in uw assistent-app.

4. Resetten van de schakelaar

Houd de koppelingsknop op de schakelaar gedurende 12 seconden ingedrukt tot de led-indicator lichtblauw knippert en laat dan los. De led-indicator knippert twee keer rood om het resetten te bevestigen.

5. Gebruik

Met de afstandsbediening / DiO-schakelaar:

Druk op de Aan/(Uit)-knop op uw DiO-bedieningselement om de lamp in (of uit) te schakelen.

Met de schakelaar:

Schakel de lamp in / uit door eenmaal op de betreffende knop te drukken.

Met uw smartphone, via DiO One:

- In-/uitschakelen waar u ook bent
- Een tijdschema programmeren: Stel tot op de minuut nauwkeurig het inschakelen of uitschakelen in en selecteer de dag(en) van de week en eenmalig of herhalen.
- Een timer instellen: De lamp wordt automatisch uitgeschakeld na de ingestelde tijdperiode.
- Aanwezigheidsimulatie: Selecteer de periode van afwezigheid en de inschakelperiode; de schakelaar schakelt op willekeurige momenten in en uit om uw woning te beschermen.

6. Verhelpen van problemen

De lamp reageert niet op een DiO-bedieningselement of -detector:

Controleer of de schakelaar goed aangesloten is op het lichtnet. Controleer de polariteit van de batterijen en/of ze niet leeg zijn. Controleer of het geheugen van uw schakelaar niet vol is. De schakelaar kan aan maximaal 6 DiO-bedieningselementen (afstandsbedieningen, schakelaars en/of detectoren) gekoppeld worden. Zie paragraaf 2.1 voor het verwijderen van een bedieningselement. Controleer of uw bedieningselement het DiO 1.0-protocol gebruikt.

De schakelaar staat niet weergegeven in de app:

Controleer de status van de led-indicator van de schakelaar: Rood brandend: Controleer de status van de wifi-router. Blauw knipperend: Controleer de internetverbinding. Controleer of de wifi- en internetverbinding goed werken en of het netwerk zich binnen het bereik van de schakelaar bevindt. Controleer of de wifi op 2,4 GHz werkt (werkt niet met 5 GHz). Tijdens het configureren moet uw smartphone verbonden zijn met hetzelfde wifi-netwerk als de schakelaar. De schakelaar kan slechts aan één account toegevoegd worden. Hetzelfde DiO One-account kan gebruikt worden door alle gezinsleden. **Belangrijk:** Er is een minimale afstand van 1 tot 2 meter vereist tussen twee DiO-ontvangers (module, schakelstopcontact en/of lamp). Het bereik tussen de schakelaar en het DiO-apparaat kan minder worden door dikke muren of een bestaande draadloze omgeving.

7. Technische gegevens

Protocole: 433,92 MHz by DiO
Wifi-frequentie: 2,4 GHz
EIRP: max. 0,7 mW
Zendbereik met DiO-apparaten: 50 m (in open ruimte)
Max. 6 gekoppelde DiO-zenders
Bedrijfstemperatuur: 0 tot 35 °C
Voeding: 220-240 V - 50 Hz
Max. weerstandsbelasting: 200 W
Afmetingen: 85 x 85 x 37 mm

Voor gebruik binnenshuis (IP20). Gebruik niet in een vochtige omgeving.

Wisselstroom

8. Uitbreiden van uw installatie

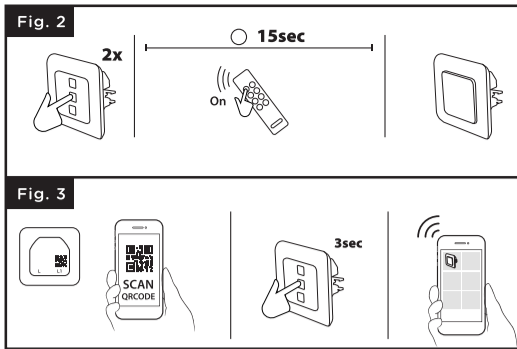
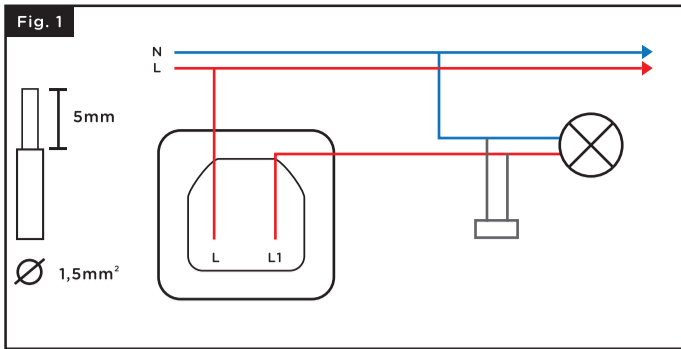
U kunt uw installatie uitbreiden met DiO-oplossingen voor het bedienen van uw verwarming, uw verlichting, uw rolluiken of tuinaccessoires of voor videobewaking om uw woning in de gaten te houden. Eenvoudig, goede kwaliteit, uitbreidbaar en betaalbaar ... U vindt alle informatie over de DiO Connected Home-oplossingen op www.chacon.com.



Recycling
Overeenkomstig de Europese AEEA-richtlijn (2002/96/EG) en de richtlijn inzake accu's (2006/66/EG), dienen afgedankte elektrische en elektronische apparatuur en accu's gescheiden ingeleverd te worden bij een lokale dienst die gespecialiseerd is in het inzamelen van dergelijk afval. Gooi deze producten niet weg bij het gewone huishoudelijk afval. Informeer naar de geldende voorschriften. Het afvalcontainersymbool geeft aan dat dit product in geen enkel EU-land weggegooid mag worden bij het huishoudelijke afval. Om elk risico voor het milieu of de gezondheid van de mens als gevolg van ongecontroleerd wegwerpen te voorkomen, dient u het product op een verantwoorde manier te recyclen. Zo wordt ook duurzaam hergebruik van grondstoffen bevorderd. Lever uw afgedankte product in via de aanwezige 'leve'- of inzamelsystemen of neem contact op met uw oorspronkelijke verkooppunt. Het verkooppunt zal het dan in overeenstemming met de wettelijke bepalingen recycleren.



CHACON verklaart dat het apparaat Rev-Light voldoet aan de eisen en bepalingen van de Radioapparatuurrichtlijn 2014/53/EU. De volledige tekst van de EU-conformiteitsverklaring is beschikbaar op het volgende webadres: www.chacon.com/en/conformity



Registre su garantía
Para registrar su garantía, rellene el formulario en línea en www.chacon.com/warranty

0. Tutoriel vidéo

Hemos producido una serie de tutoriales de vídeo para comprender e instalar mejor nuestras soluciones. Puede verlos en nuestro canal [youtube.com/c/dio-connected-home](https://www.youtube.com/c/dio-connected-home), debajo de "Listas de reproducción".

1. Instalar el interruptor de luz

Este producto debe instalarse conforme a las normas de instalación y preferiblemente por parte de un electricista cualificado. Una instalación y/o un uso incorrecto puede provocar un riesgo de descarga eléctrica o incendio. Corte el suministro eléctrico antes de realizar cualquier intervención. Pele aproximadamente 8 mm de cable para tener una buena superficie de contacto.

- 1 Conecte L (marrón o rojo) al terminal L del módulo
- 2 Conecte el cable procedente de la bombilla (marrón o rojo) al terminal L1 del módulo
- 3 Conecte el condensador en paralelo con la bombilla para un funcionamiento óptimo

2. Asociar el interruptor con un dispositivo DiO 1.0

Este producto es compatible con todos los dispositivos DiO 1.0: mandos a distancia, interruptores y detectores inalámbricos.

Pulse el botón central dos veces rápidamente y el LED empezará a parpadear lentamente de color verde claro.

Antes de que transcurran 15 segundos, pulse el botón "ON" del mando a distancia; el LED del interruptor parpadeará rápidamente de color verde claro para confirmar la asociación.

Advertencia: Si no pulsa el botón "ON" del mando antes de los 15 segundos, el interruptor saldrá del modo de aprendizaje; deberá empezar desde el punto 1 para la asociación.

El interruptor puede asociarse hasta con 6 dispositivos DiO diferentes. Si la memoria está llena, no podrá instalar un 7º punto de control. Consulte el apartado 2.1 para eliminar un dispositivo.

2.1 Eliminar la asociación con el dispositivo de control DiO

Si desea eliminar un dispositivo de control del interruptor:

- Pulse el botón central del interruptor dos veces rápidamente y el LED empezará a parpadear lentamente de color verde claro.
- Pulse el botón "OFF" del dispositivo DiO que quiera eliminar; el LED parpadeará de color verde claro rápidamente para confirmar la eliminación.

Para eliminar todos los dispositivos de control DiO registrados:

- Pulse durante 7 segundos el botón de emparejamiento del interruptor hasta que el indicador LED se ponga de color morado; a continuación, suéltelo.

3. Añadir el interruptor a la aplicación

3.1 Crear su cuenta DiO One

- Capture el código QR para descargar la aplicación gratuita **DiO One** disponible en iOS App Store o Android Google Play.
- Cree su cuenta siguiendo las instrucciones de la aplicación.

3.2 Conectar el interruptor a la red wifi

- En la aplicación, seleccione "Mis dispositivos", haga clic en "+" y, a continuación, "Instalar dispositivo de conexión wifi".
- Seleccione "Interruptor de luz DiO Connect".
- Encienda el interruptor DiO y pulse el botón central del interruptor durante 3 segundos; el LED indicador parpadeará rápidamente de color rojo.
- Antes de que transcurran 3 minutos, haga clic en "Instalar dispositivo de conexión wifi" en la aplicación.
- Siga el asistente de instalación de la aplicación.

Advertencia: En caso de que la red wifi o la contraseña hayan cambiado, pulse el botón de emparejamiento durante 3 segundos y, en la aplicación, realice una pulsación larga en el icono del dispositivo. A continuación, siga las instrucciones en la aplicación para actualizar la wifi.

3.3 Inhabilitar la wifi del interruptor

- Pulse durante 3 segundos el botón central, suelte y haga clic dos veces para desactivar la wifi del interruptor.
- Cuando la wifi esté desconectada, el LED del interruptor aparecerá de color morado. Pulse de nuevo 3 segundos, suelte y haga doble clic para encender la wifi y controlar la luz desde su smartphone.

Nota: El temporizador creado a través de su smartphone todavía estará activo.

3.4 Estado de la luz del interruptor

- Rojo fijo: el interruptor no está conectado a la red wifi
- Azul intermitente: el interruptor está conectado a la wifi
- Azul fijo: el interruptor está conectado a la nube, cambia a blanco después de unos segundos
- Blanco fijo: interruptor encendido (puede apagarse a través de la aplicación – modo discreto)
- Morado fijo: wifi desactivada
- Verde intermitente: actualizar descarga

3.5 Conectar con el asistente de voz

- Active el servicio o la habilidad "One 4 All" en su asistente de voz.
- Introduzca la información de su cuenta DiO One.
- Sus dispositivos aparecerán automáticamente en la aplicación de su asistente.

4. Restablecer el interruptor

Pulse durante 12 segundos el botón de emparejamiento del interruptor hasta que el LED parpadee de color azul claro; a continuación, suéltelo. El LED parpadeará de color rojo dos veces para confirmar el restablecimiento.

5. Uso

Con el mando a distancia/interruptor DiO:

- Pulse el botón "ON" ("OFF") del dispositivo DiO para encender (apagar) la luz.

En el interruptor:

- Encienda/apague la luz pulsando el botón correspondiente una vez.

Con su smartphone, a través de DiO One:

- Encienda/apague desde cualquier lugar.
- Cree un temporizador programable: configure al minuto exacto con periodos de encendido o apagado, seleccione el (los) día(s) de la semana y una programación con o sin repetición.
- Cree una cuenta atrás: las luces se apagarán automáticamente después del tiempo asignado.
- Simulación de presencia: seleccione el tiempo de ausencia y los periodos de funcionamiento; el interruptor se encenderá/apagará aleatoriamente para proteger su hogar.

6. Resolución de problemas

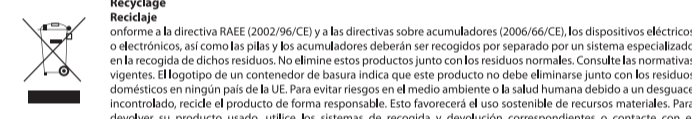
- **La luz no funciona con un detector o dispositivo DiO:**
Compruebe que el interruptor esté conectado correctamente a la corriente eléctrica. Compruebe la polaridad y/o el nivel de carga de las baterías en su pedido. Compruebe que la memoria del interruptor no esté llena; el interruptor puede estar asociado a un máximo de 6 dispositivos DiO (mando a distancia, interruptor y/o detector). Consulte el apartado 2.1 para realizar un pedido. Asegúrese de que está utilizando un dispositivo con el protocolo DiO 1.0.
 - **El interruptor no aparece en la interfaz de la aplicación:**
Compruebe el estado de la luz en el interruptor:
LED rojo: compruebe el estado del router wifi.
LED azul intermitente: compruebe el acceso a Internet.
Asegúrese de que la red wifi y la conexión a Internet funcionan correctamente y que la red está dentro del alcance del interruptor.
Asegúrese de que la wifi está en una banda de 2,4 GHz (no funciona en 5 GHz). Durante la configuración, su smartphone debe estar en la misma red wifi que el interruptor.
El interruptor solo puede añadirse a una cuenta.
Los miembros de un mismo hogar solo podrán utilizar una cuenta DiO One.
- Importante:** Se necesita una distancia mínima de 1-2 m entre dos receptores DiO (módulo, enchufe y/o bombilla). El alcance entre el interruptor y el dispositivo DiO puede verse reducido por el grosor de las paredes o un entorno inalámbrico existente.

7. Especificaciones técnicas

Protocolo: 433,92 MHz by DiO
Frecuencia wifi: 2,4 GHz
PIRE: máx. 0,7 mW
Alcance de transmisión con dispositivos DiO: 50 m (en campo abierto)
Máx. 6 dispositivos DiO asociados
Temperatura de funcionamiento: 0 a 35 °C
Alimentación eléctrica: 220 - 240 V - 50 Hz
Máx.: 200 W
Dimensiones: 85 x 85 x 37 mm

8. Completar la instalación

Añada a su instalación soluciones DiO para controlar la calefacción, la iluminación, las persianas, el jardín... o con fines de videovigilancia para estar al tanto de lo que sucede en su hogar. Fáciles, de calidad, evolutivas y económicas. Consulte todas las soluciones DiO Connected Home en www.chacon.com



CHACON declara que el dispositivo Rev-Light está conforme a los requisitos y las disposiciones de la Directiva RED 2014/53/UE. El texto completo de la declaración UE de conformidad está disponible en la siguiente dirección de Internet: www.chacon.com/en/conformity



Registre a sua garantia

Para registrar a sua garantia, preencha o formulário online em www.chacon.com/warranty

0. Tutorial em vídeo

Produzimos uma série de tutoriais em vídeo para facilitar a compreensão e instalação dos nossos produtos. Pode vê-los no nosso canal [Youtube.com/c/dio-connected-home](https://www.youtube.com/c/dio-connected-home), em **Listas de reprodução**.

1. Instalar o interruptor de luz

Este produto tem de ser instalado de acordo com as regras de instalação e, de preferência, por um electricista qualificado. Uma instalação incorreta e/ou utilização incorreta poderá causar o risco de choques elétricos ou incêndio. Corte a fonte de alimentação antes de qualquer intervenção. Descarte os cabos cerca de 8 mm para ter uma boa superfície de contacto.

- 1 Ligue L (castanho ou vermelho) ao terminal L do módulo
- 2 Ligue o cabo proveniente da lâmpada (castanho ou vermelho) ao terminal L1 do módulo
- 3 Ligue o condensador em paralelo com a lâmpada para um funcionamento ideal

2. Associar o interruptor com um telecomando DiO 1.0

Este produto é compatível com todos os dispositivos DiO 1.0: telecomando, interruptores e detetores sem fios.

Prima rapidamente o botão central duas vezes, o LED começa a piscar lentamente a verde claro. Passados 15 segundos, prima o botão "ON" no telecomando, o interruptor LED pisca rapidamente a verde claro para confirmar a associação.

Aviso: Se não premir o botão "ON" no seu telecomando no espaço de 15 segundos, o interruptor vai sair do modo de aprendizagem; tem de começar no ponto 1 para a associação.

O interruptor pode ser associado a 6 comandos DiO diferentes. Se a memória estiver cheia, não poderá instalar um 7º comando, consulte o parágrafo 2.1 para eliminar um

2.1 Excluir a associação ao dispositivo de controlo DiO

Se pretender excluir um dispositivo de controlo do interruptor:

- Prima rapidamente o botão central do interruptor duas vezes, o LED começa a piscar lentamente a verde claro.
- Prima o botão "OFF" do telecomando DiO a eliminar, o LED pisca rapidamente a verde claro para confirmar a eliminação.

Para excluir todos os dispositivos de controlo DiO registados:

- Prima durante 7 segundos o botão de emparelhamento do interruptor, até o indicador LED ficar roxo e, depois, solte-o.

3. Adicionar o interruptor na aplicação

3.1 Criar a sua conta DiO One

- Digitalize o código QR para transferir a aplicação **DiO One** gratuita, disponível para iOS na App Store ou para Android no Google Play.
- Crie a sua conta seguindo as instruções na aplicação.

3.2 Ligar o interruptor à rede Wi-Fi

- Na aplicação, seleccione "Meus dispositivos", clique em "+" e depois em "Instalar o dispositivo Connect Wi-Fi".
- Seleccione "Interruptor DiO Connect Light".
- Ligue o interruptor DiO e prima o botão central do interruptor durante 3 segundos, o indicador LED pisca rapidamente a vermelho.
- Após 3 minutos, clique em "Instalar o dispositivo Connect Wi-Fi" na aplicação.
- Siga o assistente de instalação na aplicação.

Aviso: Caso a rede ou a palavra-passe de Wi-Fi tenha sido alterada, prima o botão de emparelhamento durante 3 segundos e, na aplicação, prima continuamente o ícone do dispositivo. De seguida, siga as instruções na aplicação para atualizar o Wi-Fi.

3.3 Desativar o Wi-Fi do interruptor

- Prima o botão central durante 3 segundos, solte e clique duas vezes para desativar o interruptor Wi-Fi.
- Quando o Wi-Fi está desligado, o LED do interruptor vai aparecer a roxo. Prima novamente durante 3 segundos, solte e clique duas vezes para ligar o Wi-Fi e controlar a sua luz com o seu smartphone

Nota: O temporizador criado através do seu smartphone ainda estará ativo.

3.4 Estado da luz do interruptor

- Vermelho fixo: o interruptor não está ligado à rede Wi-Fi
- Azul intermitente: o interruptor está ligado ao Wi-Fi
- Azul fixo: o interruptor está ligado à Cloud, passa a branco após alguns segundos
- Branco fixo: o interruptor está ligado (pode ser desligado através da aplicação - modo discreto)
- Roxo fixo: Wi-Fi desativado
- Verde intermitente: transferência da atualização

3.5 Ligar ao seu assistente de voz

- Ative o serviço ou a funcionalidade "One 4 All" no seu assistente de voz.
- Insira as suas informações de conta DiO One
- Os seus dispositivos vão aparecer automaticamente na aplicação do assistente.

4. Repor o interruptor

Prima durante 12 segundos o botão de emparelhamento do interruptor, até que o LED pisque a azul claro e, depois, solte-o. O LED vai piscar duas vezes a vermelho para confirmar a reposição.

5. Utilização

Com o telecomando/interruptor DiO:

- Prima o botão "ON" ("OFF") no seu telecomando DiO para acender (apagar) a luz.

No interruptor:

- Acenda/apague a luz premindo o botão correspondente.

Com o seu smartphone, através de DiO One:

- Ligar/desligar a partir de qualquer lugar
- Crie um temporizador programável: defina para o minuto mais próximo através de uma desativação ou ativação, seleccione o dia da semana, temporizador simples ou repetido.
- Crie uma contagem decrescente: as luzes apagam-se automaticamente após o tempo atribuído.
- Simulação de presença: seleccione a duração de ausência e o período de ativação, o interruptor vai ligar e desligar aleatoriamente para proteger a sua casa.

6. Resolução de problemas

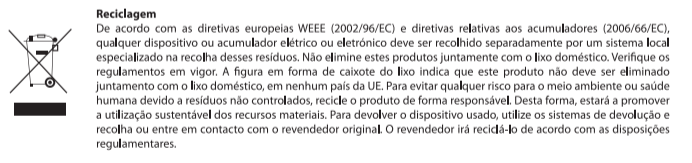
- **A luz não funciona com um telecomando DiO ou detetor:**
Certifique-se de que o interruptor está bem ligado à corrente elétrica. Verifique a polaridade e/ou esgotamento das pilhas na sua encomenda. Certifique-se de que a memória do seu interruptor não está cheia, o interruptor poderá ser associado, no máximo, a 6 comandos DiO (telecomando, interruptor e/ou detetor), consulte o parágrafo 2.1 para fazer uma encomenda. Certifique-se de que está a utilizar um comando através do protocolo DiO 1.0.
 - **O interruptor não aparece na interface da aplicação:**
Verifique o estado da luz do interruptor:
LED vermelho: verifique o estado do router Wi-Fi. LED azul intermitente: verifique o acesso à internet.
Certifique-se de que a ligação Wi-Fi e a internet funcionam corretamente e de que a rede está dentro do alcance do interruptor.
Certifique-se de que o Wi-Fi está na banda 2,4 GHz (não funciona em 5 GHz). Durante a configuração, o seu smartphone tem de estar na mesma rede Wi-Fi que o interruptor.
O interruptor só pode ser adicionado a uma conta. Só pode ser utilizada uma conta DiO One por todos os membros do mesmo agregado.
- Importante:** É necessária uma distância mínima de 1-2 m entre os dois receptores DiO (módulo, ficha e/ou lâmpada). O intervalo entre o interruptor e o dispositivo DiO poderá ser reduzido pela espessura das paredes ou um ambiente sem fios existente.

7. Especificações técnicas

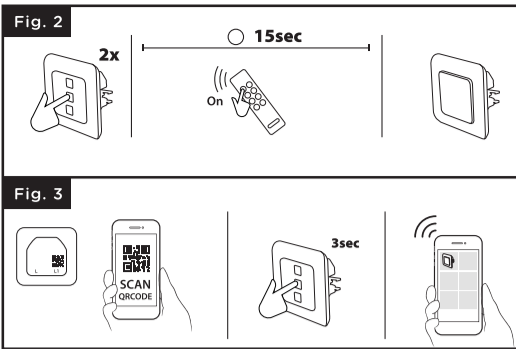
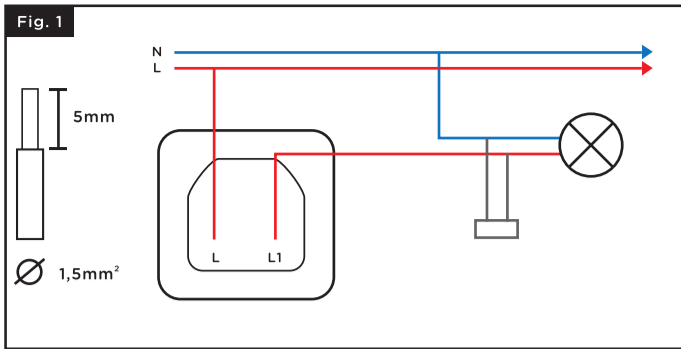
Protocolo: 433,92 MHz by DiO
Frecuencia de Wi-Fi: 2,4 GHz
ERP: máx. 0,7 mW
Alcance de transmissão com dispositivos DiO: 50 m (em campo aberto)
Máx. 6 transmissores DiO associados
Temperatura de funcionamento: 0 a 35°C
Fonte de alimentação: 220 - 240 V - 50 Hz
Máx.: 200 W
Dimensões: 85 x 85 x 37 mm

8. Suplementos para a sua instalação

Utilize suplementos para a sua instalação com as soluções DiO para controlar o seu aquecimento, iluminação, persianas ou jardim, ou utilize a videovigilância para controlar o que acontece na sua casa. Simples, de alta qualidade, expansíveis e económicas... conheça todas as soluções DiO Connected Home em www.chacon.com



CHACON declara que o dispositivo Rev-Light está em conformidade com os requisitos e disposições da Diretiva RED 2014/53/EU. O texto completo da declaração de conformidade da UE está disponível em: www.chacon.com/en/conformity

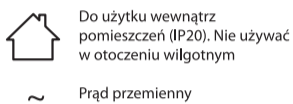


6. Rozwiązywanie problemów

- Oświetlenie nie działa z pilotem DiO lub czujnikiem:**
 - Sprawdź, czy przełącznik jest prawidłowo podłączony do zasilania elektrycznego.
 - Sprawdź, czy baterie są włożone zgodnie z wymaganym układem biegunów i czy nie są rozładowane.
 - Sprawdź, czy pamięć przełącznika nie jest przepelniona.
 - Przełącznik można połączyć z maksymalnie 6 sterownikami DiO (pilot zdalnego sterowania, przełącznik i/lub czujnik) – patrz punkt 2.1 poświęcony wysyłaniu poleceń.
 - Sprawdź, czy używany jest sterownik wykorzystujący protokół DiO 1.0.
- Przełącznik nie pojawia się w interfejsie aplikacji:**
 - Sprawdź stan lampki przełącznika:
 - Czerwona dioda LED: sprawdź stan routera Wi-Fi. Dioda LED migająca na niebiesko: sprawdź połączenie z Internetem.
 - Upewnij się, że połączenie Wi-Fi i z Internetem działa oraz że przełącznik znajduje się w zasięgu sieci.
 - Upewnij się, że częstotliwość połączenia Wi-Fi wynosi 2,4 GHz (przełącznik nie działa przy częstotliwości 5 GHz).
 - Podczas konfiguracji smartfon musi być połączony z tą samą siecią Wi-Fi co przełącznik.
 - Przełącznik można dodać tylko do jednego konta. Wszyscy członkowie tego samego gospodarstwa domowego mogą korzystać z jednego konta DiO One.
- Ważne:** Minimalna odległość między dwoma odbiornikami DiO (moduł, wtyczka i/lub żarówka) wynosi 1–2 m. Zasięg między przełącznikiem a urządzeniem DiO może się zmniejszyć z powodu grubości ścian lub istniejącego otoczenia bezprzewodowego.

7. Dane techniczne

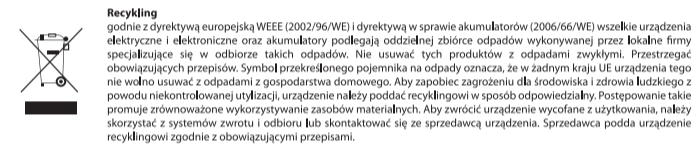
Protokół: 433,92 MHz dla DiO
 Częstotliwość Wi-Fi: 2,4 GHz
 EIRP: maks. 0,7 mW
 Zasięg przesyłania danych z urządzeniami DiO: 50 m (w wolnej przestrzeni)
 Maks. 6 powiązanych nadajników DiO
 Temperatura robocza: od 0 do 35°C
 Zasilanie elektryczne: 220 – 240 V, 50 Hz
 Maks: 200 W
 Wymiary: 85 x 85 x 37 mm



Prąd przemienny

8. Uzupełnianie instalacji

Instalację można uzupełniać rozwiązaniami DiO umożliwiającymi sterowanie ogrzewaniem, oświetleniem, roletami, oświetleniem ogrodowym lub zapewniającymi nadzór wideo umożliwiając widok na to, co dzieje się w domu. Łatwe w użytkowaniu, wysokiej jakości, z możliwością dostosowania do indywidualnych potrzeb oraz ekonomiczne – wszystkie informacje o rozwiązaniach DiO dla inteligentnego domu można znaleźć na stronie www.chacon.com.



Firma CHACON oświadcza, że urządzenie Rev-Light jest zgodne z wymaganiami dyrektywy radiowej 2014/53/UE. Pełna treść deklaracji zgodności UE dostępna jest pod adresem: www.chacon.com/en/conformity.



Garantie registrieren

Füllen Sie das Online-Formular unter www.chacon.com/warranty aus, um Ihre Garantie zu registrieren.

0. Videoanleitung

Wir haben eine Reihe von Videoanleitungen mit Informationen und Installationsanleitungen für unsere Lösungen erstellt. Sie können sie auf unserem Kanal [Youtube.com/c/dio-connected-home](https://www.youtube.com/channel/UCd10-connected-home) unter „Playlists“ ansehen.

1. Installation des Lichtschalters

Dieses Produkt muss gemäß den Installationsanweisungen und vorzugsweise durch einen qualifizierten Elektriker installiert werden. Eine unsachgemäße Installation und/oder ein unsachgemäßer Gebrauch kann zu Stromschlag- oder Brandgefahr führen. Unterbrechen Sie die Stromversorgung vor jedem Eingriff. Entfernen Sie die Isolierung von ca. 8 mm Kabel, um eine gute Kontaktfläche zu erhalten.

- Schließen Sie L (braun oder rot) an den Anschluss L des Moduls an.
- Schließen Sie das von der Lampe kommende Kabel (braun oder rot) an den Anschluss L1 des Moduls an.
- Schließen Sie den Kondensator für einen optimalen Betrieb parallel zur Lampe an

2. Verbinden des Schalters mit einem DiO-1.0-Steuergerät

Dieses Produkt ist mit allen DiO-1.0-Geräten kompatibel: Fernbedienung, Schalter und Funkmelder.

Drücken Sie die mittlere Taste zweimal schnell, die LED beginnt langsam hellgrün zu blinken. Drücken Sie innerhalb von 15 Sekunden die Taste „ON“ auf der Fernbedienung, die LED des Schalters bestätigt die Kopplung durch schnelles hellgrünes Blinken.

Warnhinweis: Wenn Sie die Taste „ON“ auf Ihrem Steuergerät nicht innerhalb von 15 Sekunden drücken, verlässt der Schalter den Programmiermodus; Sie müssen dann für die Kopplung wieder mit Punkt 1 beginnen.

Der Schalter kann mit bis zu 6 verschiedenen DiO-Steuergeräten verbunden werden. Wenn der Speicher voll ist, können Sie kein 7. Steuergerät installieren – siehe Absatz 2.1 zum Löschen eines Steuergeräts.

2.1 Verbindung mit DiO-Steuergerät löschen

- So löschen Sie ein Steuergerät von dem Schalter:**
- Drücken Sie die mittlere Taste des Schalters zweimal schnell, die LED beginnt langsam hellgrün zu blinken.
 - Drücken Sie den Schalter „OFF“ des zu löschenden DiO-Steuergeräts, die LED blinkt schnell hellgrün, um den Löschvorgang zu bestätigen.

- So löschen Sie alle registrierten DiO-Steuergeräte:**
- Drücken Sie 7 Sekunden lang die Kopplungstaste des Schalters, bis die LED-Anzeige lila leuchtet, und lassen Sie sie dann los.

3. Schalter zur App hinzufügen

3.1 DiO-One-Konto erstellen

- Scannen Sie den QR-Code, um die kostenlose App **DiO One** herunterzuladen. Diese erhalten Sie im App Store (iOS) oder bei Google Play (Android).
- Erstellen Sie Ihr Konto gemäß den Anweisungen in der App.

3.2 Schalter mit WLAN verbinden

- Wählen Sie in der App „Meine Geräte“, klicken Sie auf „+“ und dann auf „WLAN-Gerät installieren“.
- Wählen Sie den „DiO Connect Lichtschalter“.
- Schalten Sie den DiO-Schalter ein und drücken Sie die mittlere Taste des Schalters für 3 Sekunden. Die LED-Anzeige blinkt schnell rot.
- Klicken Sie in der App innerhalb von 3 Minuten auf „WLAN-Gerät installieren“.
- Befolgen Sie die Anweisungen des Installationsassistenten in der App.

Warnhinweis: Wenn sich das WLAN-Netzwerk oder Passwort geändert hat, drücken Sie die Kopplungstaste 3 Sekunden lang und drücken Sie lange auf das Gerätesymbol in der App. Aktualisieren Sie dann das WLAN-Netzwerk den Anweisungen in der App entsprechend.

3.3 WLAN über den Schalter deaktivieren

- Drücken Sie 3 Sekunden auf die mittlere Taste, lassen Sie sie los und klicken Sie zweimal, um das WLAN des Schalters zu deaktivieren.
- Wenn das WLAN ausgeschaltet ist, leuchtet die LED des Schalters lila. Drücken Sie die Taste noch einmal 3 Sekunden lang, lassen Sie sie los und doppelklicken Sie, um das WLAN einzuschalten und Ihre Beleuchtung mit dem Smartphone zu steuern.

Hinweis: Der über Ihr Smartphone erstellte Timer ist weiterhin aktiv.

3.4 Schalter-Leuchtanzeige-Status

- Konstant rot: Der Schalter ist nicht mit dem WLAN-Netzwerk verbunden.
- Blau blinkend: Der Schalter ist mit dem WLAN verbunden.
- Konstant blau: Der Schalter ist mit der Cloud verbunden, die Anzeige wechselt nach wenigen Sekunden zu weiß.
- Konstant weiß: Der Schalter ist eingeschaltet und kann über die App ausgeschaltet werden (Schaltmodus).
- Konstant lila: Das WLAN ist deaktiviert.
- Grün blinkend: Update wird heruntergeladen.

3.5 Verbindung mit Ihrem Sprachassistenten

- Aktivieren Sie den Dienst oder den Skill „One 4 All“ in Ihrem Sprachassistenten.
- Geben Sie die Daten Ihres DiO-One-Benutzerkontos ein.
- Ihre Geräte werden automatisch in Ihrer Assistenten-App angezeigt.

4. Schalter zurücksetzen

Drücken Sie 12 Sekunden lang die Kopplungstaste des Schalters, bis die LED-Anzeige hellblau blinkt, und lassen Sie sie dann los. Die LED blinkt zweimal rot, um das Zurücksetzen zu bestätigen.

5. Bedienung

Mit Fernbedienung / DiO-Schalter:

- Drücken Sie die Taste „ON“ („OFF“) auf Ihrer DiO-Fernbedienung, um das Licht einzuschalten (bzw. auszuschalten).

Mit dem Schalter:

- Schalten Sie das Licht ein / aus, indem Sie die entsprechende Taste einmal drücken.

Mit Ihrem Smartphone, über DiO One:

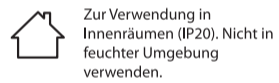
- Ein-/Ausschalten von überall
- Legen Sie einen programmierbaren Timer an: Stellen Sie ihn auf die nächste Minute mit einer genauen Angabe zum Ein-/Ausschalten, wählen Sie den (die) Wochentag(e) aus und ob der Timer einmalig oder wiederholt verwendet werden soll.
- Countdown erstellen: Die Beleuchtung schaltet sich nach der eingestellten Zeit automatisch aus.
- Präsenzsimulation: Wählen Sie die Abwesenheitsdauer und die Einschaltzeiten aus. Der Schalter schaltet sich nach dem Zufallsprinzip ein bzw. aus, um Ihr Heim zu schützen.

6. Problembefhebung

- Der Beleuchtung funktioniert nicht mit einem DiO-Steuergerät oder Funkmelder:**
 - Überprüfen Sie, ob Ihr Schalter ordnungsgemäß mit der Stromversorgung verbunden ist. Überprüfen Sie die Polarität und/oder den Ladezustand der Batterien in Ihrem Steuergerät.
 - Überprüfen Sie, ob der Speicher Ihres Schalters nicht voll ist; der Schalter kann mit höchstens 6 DiO-Steuergeräten (Fernbedienungen, Schalter und/oder Funkmelder) verbunden sein, siehe Absatz 2.1, um einen Befehl zu übermitteln.
 - Achten Sie darauf, dass Sie ein Steuergerät verwenden, welches über das DiO-1.0-Protokoll verfügt.
 - Der Schalter wird in der App-Benutzeroberfläche nicht angezeigt:**
 - Überprüfen Sie den Leuchtanzeige-Status des Schalters: LED rot: Überprüfen Sie den Status des WLAN-Routers. LED blau blinkend: Prüfen Sie den Internetzugang.
 - Stellen Sie sicher, dass die WLAN- und die Internetverbindung ordnungsgemäß funktioniert und dass sich das Netzwerk in Reichweite des Schalters befindet.
 - Stellen Sie sicher, dass das WLAN auf den Frequenzbereich 2,4 GHz eingestellt ist (funktioniert nicht mit 5 GHz).
 - Während der Konfiguration muss sich Ihr Smartphone in demselben WLAN-Netzwerk wie der Schalter befinden.
 - Der Schalter kann nur zu einem Benutzerkonto hinzugefügt
- Wichtig:** Zwischen zwei DiO-Empfängern (Modul, Steckdose und/oder Lampe) ist ein Mindestabstand von 1–2 m erforderlich. Die Reichweite zwischen dem Schalter und dem DiO-Gerät kann durch die Dicke der Wände oder eine vorhandene Funkumgebung reduziert werden.

7. Technische Daten

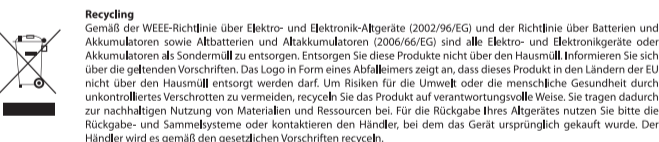
Protokoll: 433,92 MHz von DiO
 WLAN-Frequenz: 2,4 GHz
 EIRP: max. 0,7 mW
 Übertragungsbereichweite mit DiO-Geräten: 50 m (Freifeld)
 Max. 6 verbundene DiO-Sender
 Betriebstemperatur: 0 bis 35 °C
 Stromversorgung: 220–240 V – 50 Hz
 Max.: 200 W
 Abmessungen: 85 x 85 x 37 mm



Wechselstrom

8. Erweiterung der Installation

Erweitern Sie Ihre Installation mit DiO-Lösungen zur Steuerung Ihrer Heizung, Beleuchtung, Rollläden oder der Gartentore oder zur Videoüberwachung, damit Sie ein Auge darauf haben, was zu Hause geschieht. Einfach, hochwertig, skalierbar und kostengünstig ... Weitere Informationen über alle DiO Connected-Home-Lösungen finden Sie unter www.chacon.com.



CHACON erklärt, dass das Gerät Rev-Light den Anforderungen und Vorschriften der Richtlinie RED 2014/53/UE entspricht. Der vollständige Text der EU-Konformitätserklärung steht unter der folgenden Internetadresse zur Verfügung: www.chacon.com/en/conformity



Rejestracja gwarancji

Aby zarejestrować gwarancję, należy wypełnić formularz online na stronie www.chacon.com/warranty

0. Film instruktażowy

Stworzyliśmy serię filmów instruktażowych ułatwiających zrozumienie i montaż naszych rozwiązań. Można je oglądać na naszym kanale [Youtube.com/c/dio-connected-home](https://www.youtube.com/c/dio-connected-home) w części „Playlists“.

1. Montaż przełącznika światła

Urządzenie musi zostać zamontowane zgodnie z zasadami instalacji i najlepiej przez wykwalifikowanego elektryka. Nieprawidłowy montaż i/lub nieprawidłowe użytkowanie mogą spowodować porażenie elektryczne lub pożar. Przed rozpoczęciem jakichkolwiek prac odetnij zasilanie elektryczne. Aby zapewnić dobrą powierzchnię styku, zdejmij izolację przewodów na długości około 8 mm.

- Podłącz przewód L (brązowy lub czerwony) do zacisku L modułu.
- Podłącz przewód żarówki (brązowy lub czerwony) do zacisku L1 modułu
- Aby zapewnić optymalne działanie, połącz kondensator równolegle z żarówką.

2. Łączenie przełącznika ze sterownikiem DiO 1.0

Urządzenie jest kompatybilne z wszystkimi urządzeniami DiO 1.0: pilotem zdalnego sterowania, przełącznikami i czujnikami bezprzewodowymi.

Szybko dwukrotnie naciśnij środkowy przycisk — dioda LED zacznie powoli migać na jasnozielono. W ciągu 15 sekund naciśnij przycisk „ON“ na pilocie zdalnego sterowania – dioda LED przełącznika będzie szybko migać na jasnozielono w celu potwierdzenia powiązania.

Ostrzeżenie: Jeżeli przycisk „ON“ sterownika nie zostanie naciśnięty w ciągu 15 sekund, przełącznik wyjdzie z trybu nauki. W takim przypadku parowanie należy rozpocząć od punktu 1.

Przełącznik można powiązać z maksymalnie 6 różnymi sterownikami DiO. Jeżeli pamięć jest pełna, nie można zainstalować 7. sterownika. Sposób usuwania powiązanego sterownika przedstawiono w punkcie 2.1.

2.1 Usuwanie powiązania ze sterownikiem DiO

Usuwanie sterownika z przełącznika:

- Szybko dwukrotnie naciśnij środkowy przycisk na przełączniku – dioda LED zacznie powoli migać na jasnozielono.
- Naciśnij przycisk „OFF“ na usuwany sterowniku – dioda LED będzie szybko migać na jasnozielono w celu potwierdzenia usunięcia.

Usuwanie wszystkich zarejestrowanych sterowników DiO:

- Naciskaj przycisk parowania przełącznika przez 7 sekund do momentu, aż dioda LED zmieni kolor na purpurowy. Następnie zwolnić przycisk.

3. Dodawanie przełącznika do aplikacji

3.1 Tworzenie konta DiO One

- Aby pobrać bezpłatną aplikację **DiO One** dostępną w iOS App Store lub Android Google Play, zeskanuj kod QR.
- Utwórz konto, postępując zgodnie z instrukcjami podawanymi przez aplikację.

3.2 Łączenie przełącznika z siecią Wi-Fi

- W aplikacji wybierz pozycję „My devices“ (Moje urządzenia), kliknij „+“, następnie „Install the Connect Wi-Fi device“ (Zainstaluj urządzenie Connect Wi-Fi).
- Wybierz pozycję „DiO Connect Light switch“ (Przełącznik światła DiO Connect).
- Włącz zasilanie przełącznika DiO, a następnie naciśnij na 3 sekundy środkowy przycisk – dioda LED będzie szybko migać na czerwono.
- W ciągu 3 minut kliknij pozycję „Install the Connect Wi-Fi device“ (Zainstaluj urządzenie Connect Wi-Fi) w aplikacji.
- Postępuj zgodnie ze wskazówkami podawanymi przez aplikację.

Ostrzeżenie: W przypadku zmiany sieci Wi-Fi lub hasła naciśnij na 3 sekundy przycisk parowania, a w aplikacji naciśnij na dłużej ikonę urządzenia. Następnie, aby zaktualizować się Wi-Fi postępuj zgodnie z instrukcjami podawanymi przez aplikację.

3.3 Odłączanie przełącznika od sieci Wi-Fi

- Aby wyłączyć połączenie Wi-Fi w przełączniku, naciśnij środkowy przycisk na 3 sekundy, zwolnij go i kliknij dwa razy.
- Po wyłączeniu połączenia Wi-Fi dioda LED przełącznika zaświeci się na purpurowo. Aby włączyć połączenie Wi-Fi i sterować oświetleniem za pomocą smartfona, ponownie naciśnij przycisk na 3 sekundy, zwolnij go i kliknij dwa razy.

Uwaga: Program czasowy utworzony za pośrednictwem smartfona pozostaje aktywny.

3.4 Stan lampki przełącznika

- Świeci ciągle na czerwono: przełącznik nie jest połączony z siecią Wi-Fi.
- Miga na niebiesko: przełącznik jest połączony z siecią Wi-Fi.
- Świeci ciągle na niebiesko: przełącznik jest połączony z chmurą, po kilku sekundach zmienia kolor na biały.
- Świeci ciągle na biało: przełącznik włączony (można wyłączyć za pomocą aplikacji – tryb dyskretny).
- Świeci ciągle na purpurowo: połączenie Wi-Fi wyłączone.
- Miga na zielono: pobieranie aktualizacji.

3.5 Łączenie z asystentem głosowym

- W asystencie głosowym włącz umiejętność „One 4 all“.
- Wprowadź informacje o koncie DiO One.
- Urządzenia pojawiają się automatycznie w aplikacji asystenta.

4. Resetowanie przełącznika

Naciskaj przycisk parowania przełącznika przez 12 sekund do momentu, aż dioda LED zacznie migać na jasnozielono. Następnie zwolnij przycisk. Resetowanie potwierdza dwukrotne mignięcie diody LED na czerwono.

5. Użytkowanie

Za pomocą pilota zdalnego sterowania/przełącznika DiO:

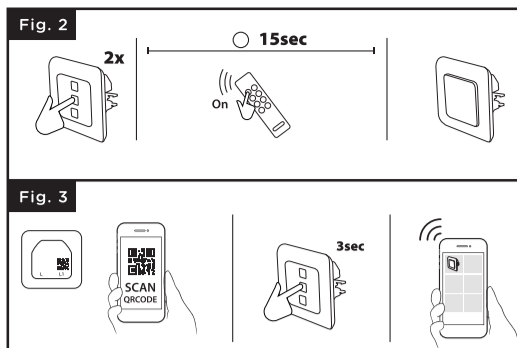
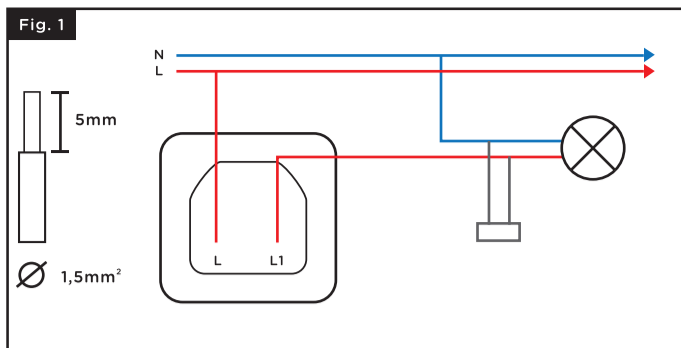
- Aby włączyć (wyłączyć) światło, naciśnij przycisk „ON“ („OFF“) pilota DiO.

Za pomocą przełącznika:

- Włączanie/wyłączanie światła odbywa się poprzez jednokrotne naciśnięcie odpowiedniego przycisku.

Za pomocą smartfona za pośrednictwem aplikacji DiO One:

- Włączanie/wyłączanie z dowolnego miejsca
- Tworzenie programu czasowego: ustaw godzinę wyłączenia lub włączenia z dokładnością do minuty, wybierz dzień (dni) tygodnia, program pojedynczy lub powtarzalny.
- Tworzenie odcieczania: oświetlenie wyłącza się automatycznie po określonym czasie.
- Symulacja obecności: wybierz czas nieobecności i okresy włączania; przełącznik będzie włączać i wyłączać oświetlenie w losowych momentach, tak aby chronić dom.



Register your warranty

To register your warranty, fill in the online form at www.chacon.com/warranty

0. Video tutorial

We have produced a series of video tutorials to make it easier to understand and install our solutions. You can see them on our [Youtube.com/c/dio-connected-home](https://www.youtube.com/c/dio-connected-home) channel, under Playlists.

1. Install the light switch

This product must be installed in accordance with the installation rules and preferably by a qualified electrician. Incorrect installation and / or incorrect use may cause risk of electric shock or fire.

Cut the power supply before any intervention.
Strip around 8mm cables to have a good contact surface.

- 1 Connect L (brown or red) to terminal L of the module
- 2 Connect the cable coming from the bulb (brown or red) to the L1 terminal of the module
- 3 Connect the capacitor in parallel with the bulb for optimal operation

2. Linking the switch with a control Dio 1.0 Fig.2

This product is compatible with all dio 1.0 devices: remote control, switches and wireless detectors.

Press the central button twice quickly, the LED starts to flash slowly in light green.

Within 15 seconds, press the 'ON' button on the remote control, the switch LED flashes light green quickly to confirm association.

Warning: If you do not press the 'ON' button on your control within 15 seconds, the switch will exit learning mode; you must start from point 1 for the association.

The switch can be linked up to 6 different DiO commands. If the memory is full, you will not be able to install a 7th command, see paragraph 2.1 to delete a command.

2.1 Deleting the link with DiO control device

If you want to delete a control device from the switch :

- Press the central button of the switch twice quickly, the LED will start to flash slowly in light green.
- Press the 'OFF' button of the DiO control to be deleted, the LED flashes light green rapidly to confirm the deletion.

To delete all registered DiO control devices :

- Press during 7 seconds the pairing button of the switch, until the LED indicator turns purple, then release.

3. Add the switch into the application

3.1 Create your DiO One account Fig.3

- Scan the QR code to download the free DiO One application, available on the iOS App Store or on Android Google Play.
- Create your account following the instructions in the application.

3.2 Connect the switch into the Wi-Fi network

- In the application, select "My devices", click "+" and then "Install the Connect Wi-Fi device".
- Select the "DiO Connect Light switch".
- Power up the DiO switch and press the switch central button during 3 seconds, the LED indicator flashes quickly red.
- Within 3 minutes, click "Install the Connect Wi-Fi device" in the app.
- Follow the installation wizard in the application.

Warning : In case the Wi-Fi network or password changed, press the pairing button 3 seconds and in the app press long in the device icon. Then follow the instruction in the application to update the Wi-Fi.

3.3 Disable Wi-Fi from the switch

- Press 3 secs on the central button, release and click twice to disable the switch Wi-Fi.
- When Wi-Fi is off, the switch's LED will appear purple. Press again 3 seconds, release and double click to turn on the Wi-Fi and to control your light with your smartphone

Note: The timer created through your smartphone will still be active.

3.4 Switch light status

- Steady red: switch is not connected to the Wi-Fi network
- Flashing blue: switch is connected to the Wi-Fi
- Steady blue: switch is connected into the Cloud, turns to white after few seconds
- Steady white: switch on (it can be switch off through the app – discreet mode)
- Steady purple: Wi-Fi disabled
- Flashing green: update download

3.5 Connect with your vocal assistant

- Activate the service or the "One 4 All" skill in your voice assistant.
- Enter your DiO One account information.
- Your devices will automatically appear in your assistant app.

4. Reset the switch

Press during 12 seconds the pairing button of the switch, until the LED flashes light blue, then release. The LED will blink red twice to confirm the reset.

5. Use

With the remote control / DiO switch :

Press the "ON" ("OFF") button on your DiO control to turn the light on (off).

On the switch :

Turn on / off the light by pressing the corresponding button once.

With your smartphone, via DiO One:

- Switch On/Off from anywhere
- Create a programmable timer: set to the nearest minute with a precise with a switch-off or switch-on, select the day (s) of the week, single or repeated timer.
- Create a countdown: the lights switch off automatically after the allotted time.
- Presence simulation: select the duration of absence and the switch-on periods, the switch will turn on and turn off randomly to protect your home.

6. Problem solving

- **The light does not work with a DiO control or detector:**
Check that your switch is properly connected to the electric current.
Check the polarity and / or the exhaustion of the batteries in your order.
Check that the memory of your switch is not full, the switch may be linked to maximum 6 DiO commands (remote control, switch and / or detector), see paragraph 2.1 to place an order.
Make sure you are using a command using the DiO 1.0 protocol.
 - **The switch does not appear on the app interface:**
Check the light state of the switch:
Red LED : check the status of the Wi-Fi router.
Flashing blue LED: check internet access.
Ensure that the Wi-Fi and Internet connection is functional and that the network is within range of the switch.
Make sure the Wi-Fi is on a 2.4GHz band (does not work in 5GHz).
During configuration, your smartphone must be on the same Wi-Fi network as the switch.
The switch can only be added to an account. A single DiO One account can be used by all members of the same household.
- Important :** A minimum distance of 1-2 m is necessary between two DiO receivers (module, plug and/or bulb). The range between the switch and the DiO device may be reduced by the thickness of the walls or an existing wireless environment.

7. Technical specifications

Protocol: 433,92 MHz by DiO
Wi-Fi frequency: 2,4GHz
EIRP: max. 0,7 mW
Transmission range with DiO devices :
50m (in free field)
Max. 6 associated DiO transmitters
Operating temperature: 0 à 35°C
Power supply: 220 - 240 V - 50Hz
Max.: 200W
Dimensions : 85 x 85 x 37 mm



Indoor use (IP20). Do not use in a damp environment



Alternating current

8. Supplementing your installation

Supplement your installation with DiO solutions to control your heating, lighting, roller shutters, or garden, or to use video surveillance to keep an eye on what is happening at home. Easy, high-quality, scalable and economical...learn about all of the DiO Connected Home solutions at www.chacon.com



Recycling

In accordance with European WEEE directives (2002/96/EC) and directives concerning accumulators (2006/66/EC), any electrical or electronic device or accumulator must be collected separately by a local system specialising in the collection of such waste. Do not dispose of these products with ordinary waste. Check the regulations in force. The logo shaped like a waste bin indicates that this product must not be disposed of with household waste in any EU country. To prevent any risk to the environment or human health due to uncontrolled scrapping, recycle the product in a responsible manner. This will promote the sustainable use of material resources. To return your used device, use the return and collection systems, or contact the original dealer. The dealer will recycle it in accordance with regulatory provisions.



CHACON declares that device Rev-Light is conform with the requirements and provisions of Directive RED 2014/53/EU.
The complete text of the EU declaration of conformity is available at the following Internet address: www.chacon.com/en/conformity